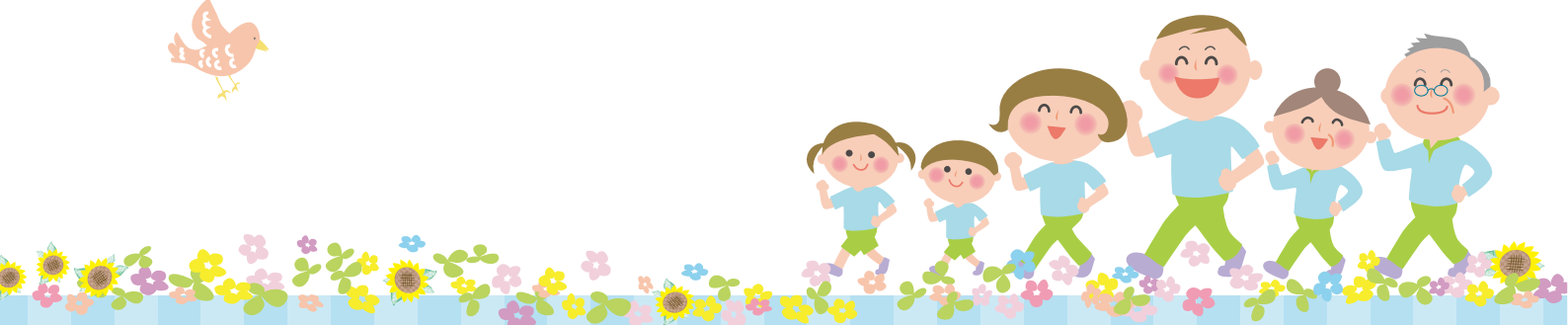


# 相続手続きチェックシート



みんなでチェックしてあんしん相続！



# 相続手続きチェックリスト

相続の手続きには大きく分けて5つの種類があります。

基本の手続き・もらう手続き・引き継ぐ手続き・やめる手続き・法律上の手続き

期限が決まっているものも多いため、段取り良く行っていくことがポイントとなります。

ご自身がどこでどんな手続きをするべきかを確認してみましょう。



## 基本の手続き

「死亡届」などの基本的な手続き

チェック	手続きの種類	期限又は手続きの時期	手続き先
	死亡届	死亡の事実を知ってから7日以内	死亡地、故人の本籍地 または届出人の住所地の市区長村役場
	火葬(埋葬)許可	同上	同上 ※死亡届けと同時に申請
	世帯主変更届	死亡の事実を知ってから14日以内	故人の住所地の市区町村役場
	児童扶養手当の請求	世帯主変更届と同時に	故人の住所地の市区町村役場 ※母子(父子)家庭となった場合
	復氏届	いつでも	故人の住所地の市区町村役場 ※旧姓に戻りたい場合
	姻族関係終了届	いつでも	届出人の本籍地または住所地の市区長村役場 ※姻族と縁を切りたい場合
	改葬許可申立書	いつでも	墓地のある市区町村役場 ※お墓を移転させたい場合
	準確定申告	相続の開始があったことを 知った日の翌日から4か月以内	故人の住所地の税務署
	運転免許証の返還	速やかに	故人の住所地の警察署
	国民健康保険証の返還	速やかに	故人の住所地の市区町村役場
	敬老パスの返還	速やかに	故人の住所地の市区町村役場 ※パスをもらっていた場合
	高齢者福祉サービス	速やかに	故人の住所地の市区町村役場
	身体障害者手帳	速やかに	故人の住所地の市区町村役場
	死亡退職届	速やかに	勤務先 ※在職中の場合
	社員証、身分証明書	速やかに	勤務先 ※在職中の場合
	退職金	速やかに	勤務先 ※在職中の場合
	未払い給与	速やかに	勤務先 ※在職中の場合
	健康保険証	速やかに	勤務先 ※在職中の場合

## もらう手続き

「保険」や「年金」などを受け取るための手続き

チェック	手続きの種類	期限又は手続きの時期	手続き先
	死亡保険金の請求	原則として支払事由が発生した日の 翌日から3年以内	各保険会社
	入院(通院)給付金の請求	原則として支払事由が発生した日の 翌日から3年以内	各保険会社
	団体弔慰金	団体の規定による	※所属する団体があるとき
	高額医療費の請求	診療月の翌月初日から2年以内	各保険者ごと(市区町村、年金事務所、健康保険組合)
	葬祭(埋葬)費用	死亡の日から2年以内	各保険者ごと(市区町村、年金事務所、健康保険組合)
	高額医療費控除の還付請求	5年以内(確定申告)	故人の住所地の税務署
	死亡一時金の請求	死亡日の翌日から2年以内	故人の住所地の市区町村役場 ※国民年金加入者
	遺族厚生年金の請求	支給事由が生じた日の翌日から 5年以内(特例法あり)	年金事務所 ※厚生年金加入者
	遺族共済年金の請求	支給事由が生じた日の翌日から 5年以内(特例法あり)	年金事務所 ※共済年金加入者
	未支給年金の請求	支払日の翌月初日から5年以内	年金事務所



引き継ぐ手続き

「住宅」や「借地」など故人の財産を引き継ぐ手続き

チェック	手続きの種類	期限又は手続きの時期	手続き先
	自動車保険契約(自賠責・任意)	速やかに	損害保険会社(代理店)
	住宅の火災保険契約	速やかに	損害保険会社(代理店)
	電気・ガス・水道契約	速やかに	各契約先
	NHK受信契約	速やかに	NHK
	銀行口座の解約・払出し	速やかに	各金融機関
	借地・借家・アパート	速やかに	地主、貸主、管理会社
	株式、有価証券	速やかに	証券会社、信託銀行など
	電話加入権	速やかに	NTT
	貸付金	速やかに	貸付先(債務者)
	出資金	速やかに	信用金庫、農協等
	各種免許、届出	速やかに ※規定による	所轄官庁、団体
	自動車名義変更	速やかに	運輸支局、軽自動車検査協会
	ゴルフ会員権	速やかに	会員ゴルフ場
	借地料	速やかに	電力会社
	保険契約者の変更	速やかに	各保険会社 *被保険者は生存中の場合
	未登記建物の表示・保存登記	いつでも	法務局(土地家屋調査士、司法書士)

やめる手続き

「クレジットカード」などのサービスをやめる手続き

チェック	手続きの種類	期限又は手続きの時期	手続き先
	クレジットカード	速やかに	クレジット会社
	携帯電話	速やかに	携帯電話会社
	借金	速やかに	消費者金融・銀行・信販会社(債権者)
	インターネット契約	速やかに	プロバイダー会社
	貸金庫契約	速やかに	銀行
	パスポート	速やかに	都道府県の旅券事務所
	リース・レンタル契約	速やかに	リース会社、レンタル会社
	キャッシュカード	速やかに	銀行・郵便局・農協
	各所属団体への連絡	速やかに ※会費発生に注意	所属する各団体(JAF、サークル、町内会等)
	各種配達物の停止	速やかに ※購読料等発生に注意	新聞、定期購読の雑誌等
	借家、アパートの解約	速やかに	貸主、管理会社
	敷金の返還	速やかに	貸主、管理会社

MEMO



法律上の手続き

「相続人の確定」や「相続税」申告など、法律上必要な各種手続き

チェック	手続きの種類	期限又は手続きの時期	手続き先
	戸籍の収集	速やかに	市区町村役場(司法書士)
	相続人・相続分の確定 (相続関係説明図の作成)	速やかに	(司法書士)
	遺産の調査 (遺産目録の作成)	速やかに	各所(司法書士)
	遺産分割協議書の作成	速やかに	(司法書士)
	特別代理人の申立	速やかに ※相続人が未成年の場合	家庭裁判所(司法書士・弁護士)
	遺言書の検認の申立	速やかに	家庭裁判所(司法書士・弁護士) ※自筆証書遺言の場合
	相続放棄・限定承認の申立	相続の開始があったことを知った日の翌日から3か月以内	家庭裁判所(司法書士・弁護士)
	不動産の名義変更登記 (相続登記)	いつでも	法務局(司法書士)
	会社役員の死亡登記	速やかに	法務局(司法書士)
	住宅ローンの引受け	速やかに	金融機関(司法書士)
	借金の整理	速やかに	金融機関(司法書士、弁護士)
	遺留分減殺請求	相続の開始があったことを知った日の翌日から1年以内	家庭裁判所(司法書士、弁護士)
	所得税の準確定申告	相続の開始があったことを知った日の翌日から4か月以内	故人の住所地の税務署(税理士)
	相続税の申告	相続の開始があったことを知った日の翌日から10か月以内	故人の住所地の税務署(税理士)
	事業の許認可(建設業等)	許認可事業の規定による	所轄官庁(司法書士)
	係争(遺産分割調停)	速やかに	家庭裁判所(弁護士)
	後見開始の審判申立	いつでも ※遺産分割の前提	家庭裁判所(弁護士、司法書士)
	不在者財産管理人申立	いつでも ※遺産分割の前提	家庭裁判所(弁護士、司法書士)
	農地の取得	権利を取得したことを知ったときから、概ね10ヶ月以内	農業委員会(司法書士)

